



Optimal aufeinander abgestimmte IT-Lösungen werden für Unternehmen in einer digitalisierten Welt immer wichtiger und komplexer.

Betrieb und Wartung Ihrer IT zu unseren Experten auslagern – damit Sie und Ihre Mitarbeitenden sich auf das Kerngeschäft fokussieren können.

Was ist Business IT Services?

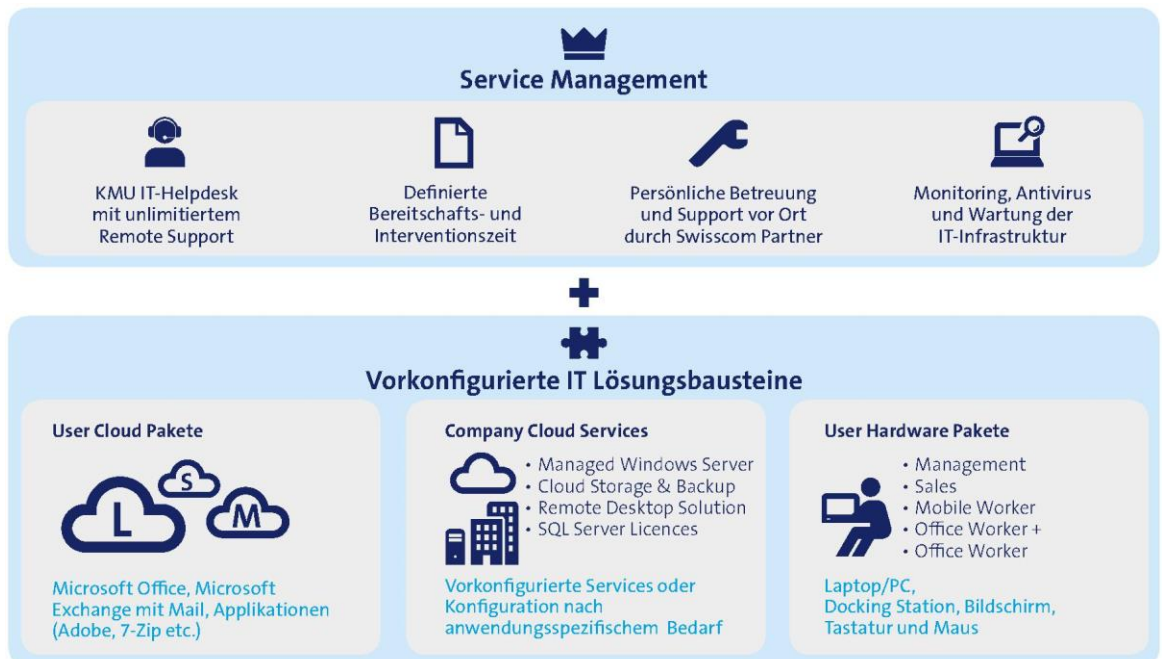
Individuell auf Ihre Bedürfnisse zugeschnitten übernimmt Business IT Services für Sie den sicheren Betrieb Ihrer IT-Infrastruktur inkl. Arbeitsplatz zum monatlichen Festpreis.

Sie profitieren von einem umfassenden Service Management mit klar definierten Bereitschafts- und Reaktionszeiten. Ein spezialisiertes KMU IT-Helpdesk sorgt für uneingeschränkten Remote Support sowie bei Bedarf für einen vor Ort Support.

Wir bieten Ihnen sichere und stabile IT Services aus unseren Datacentern in der Schweiz, welche Ihnen eine hochverfügbare und leistungsstarke Lösung garantieren.

Ihr Nutzen mit Business IT Services

- **Ihr flexibles, individuelles Servicepaket**
Sie profitieren von einer genau auf Ihr KMU zugeschnittenen Lösung, die Sie jederzeit flexibel anpassen und erweitern können.
- **Auslagerung nach Mass**
Sie entscheiden, wie viel Ihrer IT Sie in die Cloud auslagern oder ob der Betrieb noch teilweise bei Ihnen vor Ort erfolgen soll.
- **Persönlicher IT-Verantwortlicher**
Ihnen steht Ihr Swisscom Partner als technischer Experte in Ihrer Nähe zur Verfügung, der Sie und Ihre Bedürfnisse kennt und Sie entsprechend berät und betreut.
- **Planbarkeit und Transparenz der Kosten**
Business IT Services zum monatlichen Festpreis ermöglicht Ihnen eine transparente Budgetplanung.
- **Integrierte Gesamtlösung aus einer Hand**
Business IT Services kann mühelos in unsere Kommunikationslösung Smart Business Connect integriert werden. So entsteht eine nahtlos aufeinander abgestimmte Lösung mit einem Ansprechpartner.





Facts & Pricing

Installation

| | |
|----------------------------------|--------|
| Einmalige Set up Fee für Service | 2700.– |
|----------------------------------|--------|

Company Service Management

| | L | M | S |
|--|--------------|---------------------------|--------------|
| Bereitschaftszeit ¹ | Mo–Sa, 6–22h | Mo–Fr, 8–19h Sa, 8–17h | Mo–Fr, 8–17h |
| Call Acceptance KMU IT-Helpdesk Interventionszeit 8 Std. Active Directory für Benutzerverwaltung File Server für Datenablage (exkl. Storage) ² 1 Besuch pro Jahr durch persönlichen Swisscom Partner vor Ort | inkl. | inkl. | inkl. |
| Monatstarif | 450.– | 400.– | 300.– |

User Service Management

Monatstarif

| | |
|--|------|
| Unlimitierter Remote Support pro Benutzer | 15.– |
| Betrieb pro Laptop/PC via Remote Support, inkl. Antivirus | 15.– |

Optionen Service Management

Monatstarif

| | |
|--|---|
| Verrechnung aller vor Ort Einsätze inklusive | +200.– pro physischem Server +60.– pro Laptop/PC |
| Betrieb pro physischem Server vor Ort | +360.– |
| Verkürzte Interventionszeit auf 4 Std. | +100.– |
| 1 zusätzlicher Besuch pro Jahr durch den Swisscom Partner vor Ort | +45.– |
| Support pro Netzwerkdrucker | +10.– |

User Cloud Pakete

| | L | M | S |
|--|-------|-------|-------|
| Microsoft Office (Word, Excel, Outlook, Power- Point, OneNote etc.) | inkl. | inkl. | – |
| Microsoft Exchange (Mail, Kalender, Adressbuch und Antispam) | inkl. | – | inkl. |
| Applikationen (Adobe Acrobat Reader, 7-Zip, Chrome, VLC Media Player) | inkl. | inkl. | Inkl. |
| Tarif pro User/Monat | 23.– | 20.– | 14.– |
| Tarif pro User/Monat mit RDS ³ | 41.– | 31.– | 24.– |

Die Informationen in diesem Dokument stellen kein verbindliches Angebot dar. Änderungen sind jederzeit vorbehalten.
Alle Preise in CHF

Swisscom (Schweiz) AG KMU, Postfach,
CH-3050 Bern, Tel. 0800 055 055, www.swisscom.ch/kmu

swisscom



Die Informationen in diesem Dokument stellen kein verbindliches Angebot dar. Änderungen sind jederzeit vorbehalten.
Alle Preise in CHF

Swisscom (Schweiz) AG KMU, Postfach,
CH-3050 Bern, Tel. 0800 055 055, www.swisscom.ch/kmu

swisscom

Company Cloud Services⁴

| | L | M | S |
|--|---|---|--------------------------------|
| Managed Windows Server/Monat | 310.– (8 CPU, 16 GB RAM) | 190.– (4 CPU, 8 GB RAM) | 140.– (2 CPU, 4 GB RAM) |
| Cloud Storage für File und Managed Windows Server ⁵ pro 100 GB /Monat | 36.– (Ultrafast Storage) / 30.– (Fast Storage) | | |
| + Cloud Backup pro 100 GB Cloud Storage/Monat ⁶ | +40.– (12 Mt. Aufbewahrung) | +30.– (6 Mt. Aufbewahrung) | + 24.– (4 Wo. Aufbewahrung) |
| MS-SQL Server Lizenzen/Monat | 161.– (SQL Server Standard Edition pro 2 Core Licence) ⁷ | 19.– (SQL Server Standard SAL pro Subscriber Licence) | |

User Hardware Pakete

Definiertes Paket aus Laptop/PC sowie Docking Station, Bildschirm⁸, Tastatur und Maus. Tarif je nach Laptop-/ PC-Modell zwischen 35.– und 67.– pro Monat (Tarif über 48 Monate⁹).

Stundenpool für vor Ort Einsätze

Betrag einmalig

| | |
|-------------|---------|
| 10 Stunden | 1842.– |
| 20 Stunden | 3672.– |
| 50 Stunden | 8640.– |
| 100 Stunden | 16200.– |

¹ Abhängigkeit zu Serviceleistungen Smart Business Connect ² Hierbei handelt es sich nur um den Server. Speicherplatz inkl. des Backups kann über Cloud Storage & Backup (Company Cloud Services) bezogen werden ³ Bei einer Remote Desktop Services (RDS) Lösung ab 30 Usern können Kosten für zusätzliche Managed Windows Server entstehen ⁴ Möglichkeit, Pakete selber zu definieren nach effektivem Sizing Bedarf ⁵ Business IT Services kann nur zusammen mit mind. 100 GB Cloud Storage bezogen werden, damit Dateien auf dem Hauptserver gespeichert werden können ⁶ Business IT Services kann nur zusammen mit min. Cloud Backup Service S bezogen werden, damit die Sicherung der Daten garantiert werden kann ⁷ Die Lizenz ist im 2 Core Pack erhältlich. Min. 4 Cores pro virtuellem Server müssen lizenziert werden. ⁸ Ein Bildschirm im Paket inbegriffen. Zweiter Bildschirm nach Bedarf (+ 6.–/Mt.)⁹ Tarifpläne auch über 24 Monate (107.–/97.–/87.–/69.–/58.–) oder 36 Monate (78.–/70.–/63.–/60.–/42.–) möglich. Zweiter Bildschirm + 11.–/Mt. (24 Monate) / + 8.–/Mt. (36 Monate).